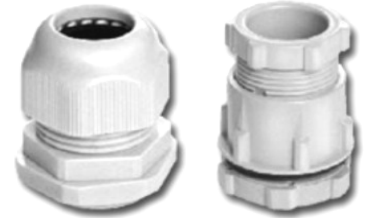


## САЛЬНИКИ ЭЛЕКТРОУСТАНОВОЧНЫЕ СЕРИИ PG, MG, PGL






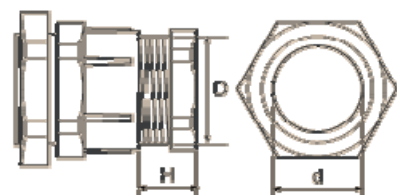
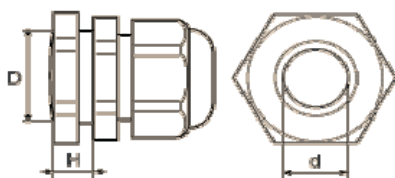
ПРОИЗВОДИМ И ПОСТАВЛЯЕМ

Сальники электроустановочные предназначены для ввода проводов и кабелей в распределительные щиты с целью защиты проводников от механического повреждения и защиты от попадания пыли и влаги в месте ввода.

### Основные технические характеристики:

Таблица 1. Основные технические характеристики.

Фотографии сальников	Тип	Цвет	Диаметр резьбовой части сальника, D мм	Диаметр кабеля, d мм	Длина резьбовой части, H мм	Степень защиты
<b>Серия PG</b>						
	PG 7	белый	M 12	3-6,5	8	IP54
	PG 9	белый	M 15	4-8	8	IP54
	PG 11	белый	M 18	5-10	8	IP54
	PG 13.5	белый	M 20	6-12	9	IP54
	PG 16	белый	M 22	10-14	10	IP54
	PG 19	белый	M 24	11-16	11	IP54
	PG 21	белый	M 28	13-18	11	IP54
	PG 36	белый	M 42,5	22-32	13	IP54
	PG 42	белый	M 54	30-38	13	IP54
	PG 48	белый	M 59,5	37-44	13	IP54
<b>Серия MG</b>						
	MG 12	белый	M 12	4-8	8	IP68
	MG 16	белый	M 16	6-10	10	IP68
	MG 20	белый	M 20	9-14	10	IP68
	MG 25	белый	M 25	13-18	10	IP68
	MG 32	белый	M 30	18-25	10	IP68
	MG 40	белый	M 40	24-30	10	IP68
	MG 50	белый	M 50	30-39	10	IP68
	MG 63	белый	M 63	40-52	13	IP68
<b>Серия PGL</b>						
	PGL 11	белый	M 18	5-10	8	IP54
	PGL 13.5	белый	M 20	6-12	9	IP54
	PGL 16	белый	M 22	10-14	11	IP54
	PGL 21	белый	M 28	13-18	11	IP54
	PGL 29	белый	M 36	18-25	11	IP54
	PGL 36	белый	M 42,5	22-32	13	IP54
	PGL 42	белый	M 54	30-38	13	IP54
	PGL 48	белый	M 59,5	37-44	14	IP54



Диапазон рабочих температур от -40 до +80°C.